

TRIKINER- EN MODERN KLASSIKER

Eva Osterman Lind, parasitologen 14 sept 2023



SVA

1

Vad är trikiner?

- Rundmaskar
- Olika arter:
 - *Trichinella spiralis*
 - *T. pseudospiralis*
 - *T. britovi*
 - *T. nativa*

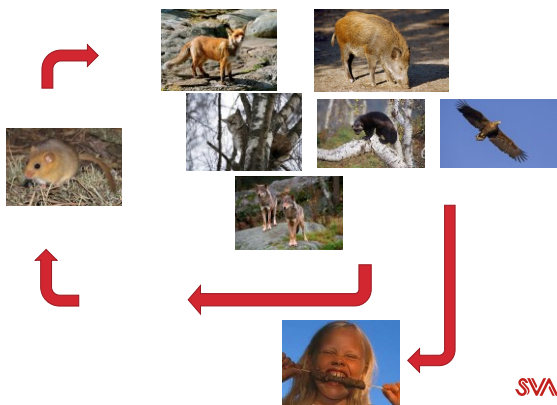
Är det vanligt med trikiner?

www.sva.se

Tabell över trikinfynd 2022 (2007-)

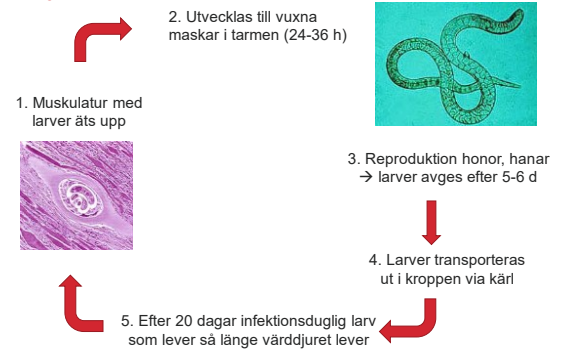
Län	Djurslag	Kön/ålder/vikt	Larver/g kött
Stockholm	Vildsvin	Galt, brungris, 40-50 kg	0,4
Västra Götaland	Vildsvin	Galt, 73 kg slaktvikt	1
Blekinge	Vildsvin	Sugga, 100 kg levande vikt	>200
Skåne	Vildsvin	Sugga, 70 kg	0,6
Norrbottn	Björn	Hane, 198 kg	1
Västra Götaland	Vildsvin	Gylta, 65 kg (levande vikt)	92
Västmanland	Vildsvin	Galt, 30 kg (levande vikt)	0,2
Jämtland	Björn	Ung hona, 27 kg (slaktvikt)	37

2



3

Livscykeln



4



Varför testa för trikiner?



Symtom människa

- Beror på antal larver och art
- 50-75 larver → symtom. 1000 larver = svåra symtom/död
- Magproblem de första dagarna när maskarna förökar sig
- Senare allergiska besvär av larvernas vandring: feber, muskelsmärta, svullnad runt ögonen, yttliga blödningar i t ex ögon och under naglar
- Trikinlarverna kvar i musklerna i många år (upp till 40 år!)



SVA

5

Utförda trikinanalyser i Sverige

2020: 161 072
2021: 130 826 (19% minskning)
2022: 113 903 (13% minskning)
2023?

SVA

6

Förebygg trikinos

- ✓ Trikin testa, även unga djur kan vara infekterade
- ✓ Annars: hetta upp köttet till minst +68°C
- ✓ Destruera smittat kött

Djupfrysning inte säkert för att avdöda trikiner

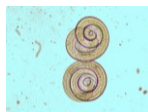
Lämna inte huvudet i skogen

SVA

7

Provtagning trikiner

- Framlägg/mellangärde – Minst 25 g
Lägg inte i frysen! Klarar sig ett par veckor i kyl. **Tips!** Ta två prov, behåll del ena.
- Plastpåse med knut. Märk. Lägg i ytterligare plastpåse med absorberande t ex hushållspapper. Knut.
- Remiss, kan hämtas på www.sva.se
- Skicka till adress på remissen. Svar per e-post. Analyser körs dagligen.



8

Subventionerad trikinanalys för privatpersoner
Callor enkelt vidöversikt som ska konsumeras inom det egna privatutrymmet
OMSI Subventioneringen av trikinanalyser lämnas i min av tillägg på medel, enligt förordning SFS 2021:576

INFORMATION:
 Nödvändigt "SVA" för att kunna mätning material

Personnummer	Kunde som du skickar prov till SVA tillägget
Adress	Postkod
Telefon	E-post
Skicka prov till adress (personnummer)	Analyslaboratorium (SVA)
	TRICIN SVA

UPPGIFTER OM PROVMATERIAL
 Material nr: (Du mätning på provet i en liter 1) Provtagningsplats:

Material för:

- fisket sk/har varit djupfrysad* (minst 50g) (Dubbelmängd analyskostnadsomkostnad kostnad)
- Reanborn/Reanlägg (minst 25g) Skivskivningar Inskjut
- mellangärde (minst 25g) Inskjut
- annan muskulatur * (minst 50g) (Dubbelmängd kostnadsomkostnad)

*Analys av material som varit djupfrysad eller som kommer från annan del än hantverksframllag eller mellangärde tillåtnas mätningen enbart på grund av att dubbel mängd måste analyseras. Subventionen täcker då inte hela analyskostnaden.

INBÄDDNING UNDERBRYTT
 Jag beger utskick och görer inte att SVA betalar ut uppgifter om uppgifter

Undersök kostna för att SVA ska geblåsa en besättning och en godkännande SVA kostnadsomkostnad. Inskick kostnadsomkostnad av analyskostnaden och mätningen del utlägg på analyskostnaden. Skicka tillägget till adress på www.sva.se eller sva@sva.se

TRICIN SVA

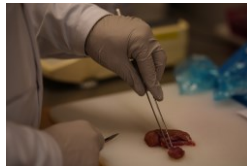
SVA
 Parasitologisk diagnostik
 751 89 i Uppsala

STATENS VETENSKAPSHISTORISKA MUSEUM
 Box 204, SE-751 23 Uppsala
 Tel: 018-4713000
 Fax: 018-4713001
 www.sva.se

Statens veterinärmedicinska högskola
 Box 7004, SE-751 83 Uppsala
 Tel: 018-4713000
 Fax: 018-4713001
 www.sva.se



Prov packas upp, registreras och märks



5 gram ren muskulatur från varje djur



Max 20 prov (100 g kött) i en omgång



Mixas

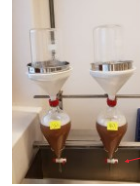


Blandas med pep
och saltsyra

9

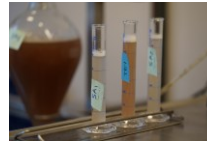


Blandas med magnetorrörare
på värmeplatta i minst 30 min



Silas ner i en separertratt.
Larver sjunker ner mot kranen.

Kran



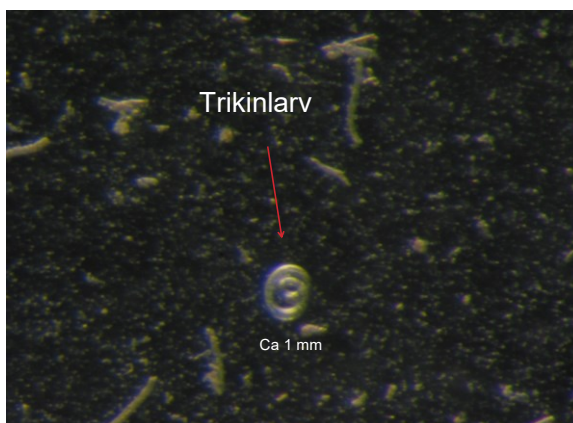
Tappas av i mätglas



Vatskan undersöks i lupp

SVA

10



11

När ett labb hittar trikiner i en körning?

- Prov i positiv pool körs om, först 10 och 10 och sedan 5 och 5 och slutligen individnivå.
- Insändare kontaktas för uppgifter om skottplats, ålder, kön.
- Anmäls till Jordbruksverket och länsveterinär.
- Larver skickas till EU:s referenslaboratorium i Rom. Artbestämning.



SVA

12

**FRISKA DJUR
– TRYGGA MÄNNISKOR**



Läs gärna mer på www.sva.se

